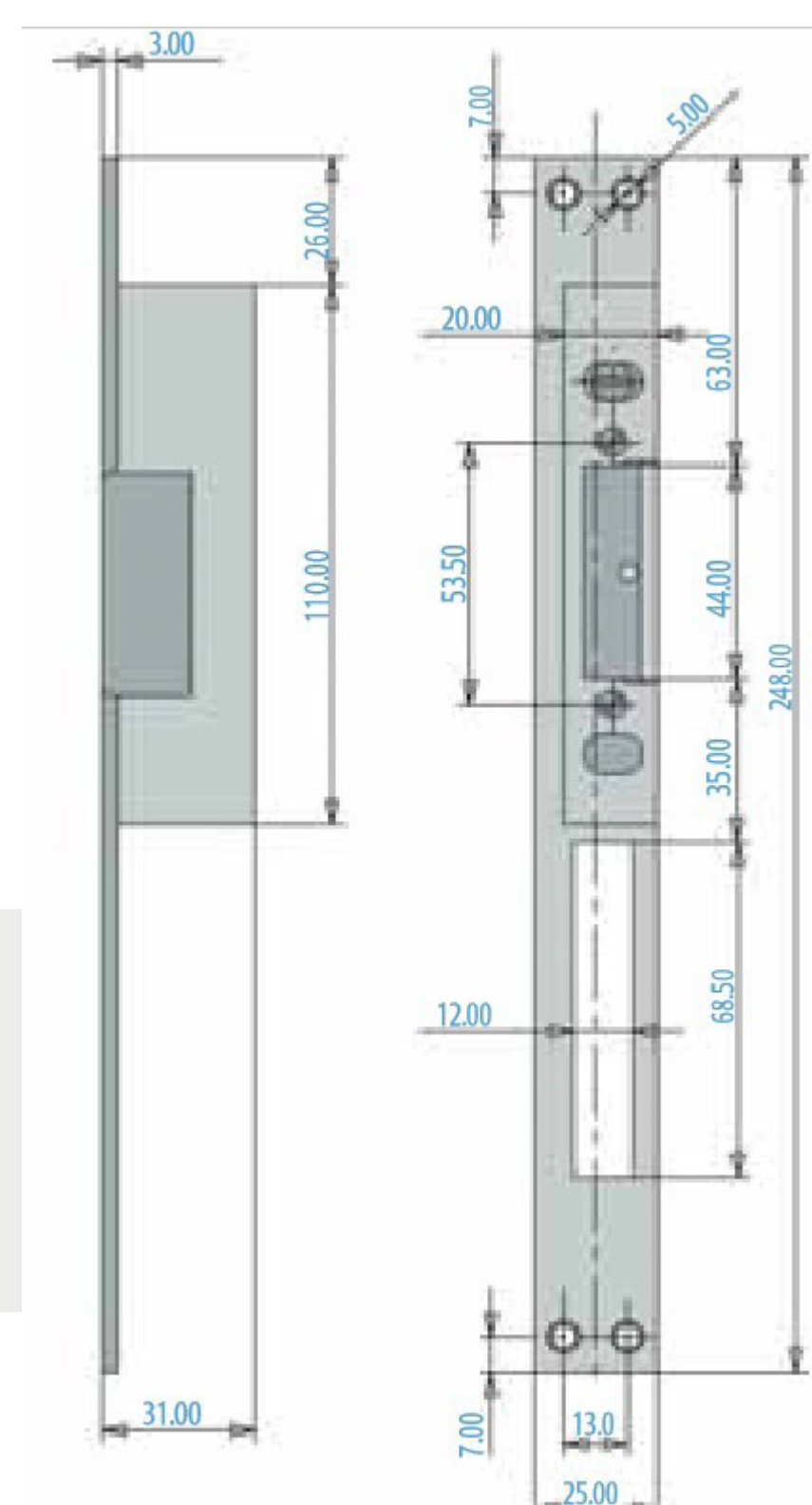


Yale YF6200/1 i YF6204/1

Elektroprihvatač za aluminijska, PVC ili drvena vrata

Primjereno za sljedeće objekte:

Za sve objekte gdje je potrebno jednostavno otvaranje/zatvaranje, odnosno jednostavna kontrola pristupa.



Yale YF6200/1 i YF6204/1
Tehnički crtež



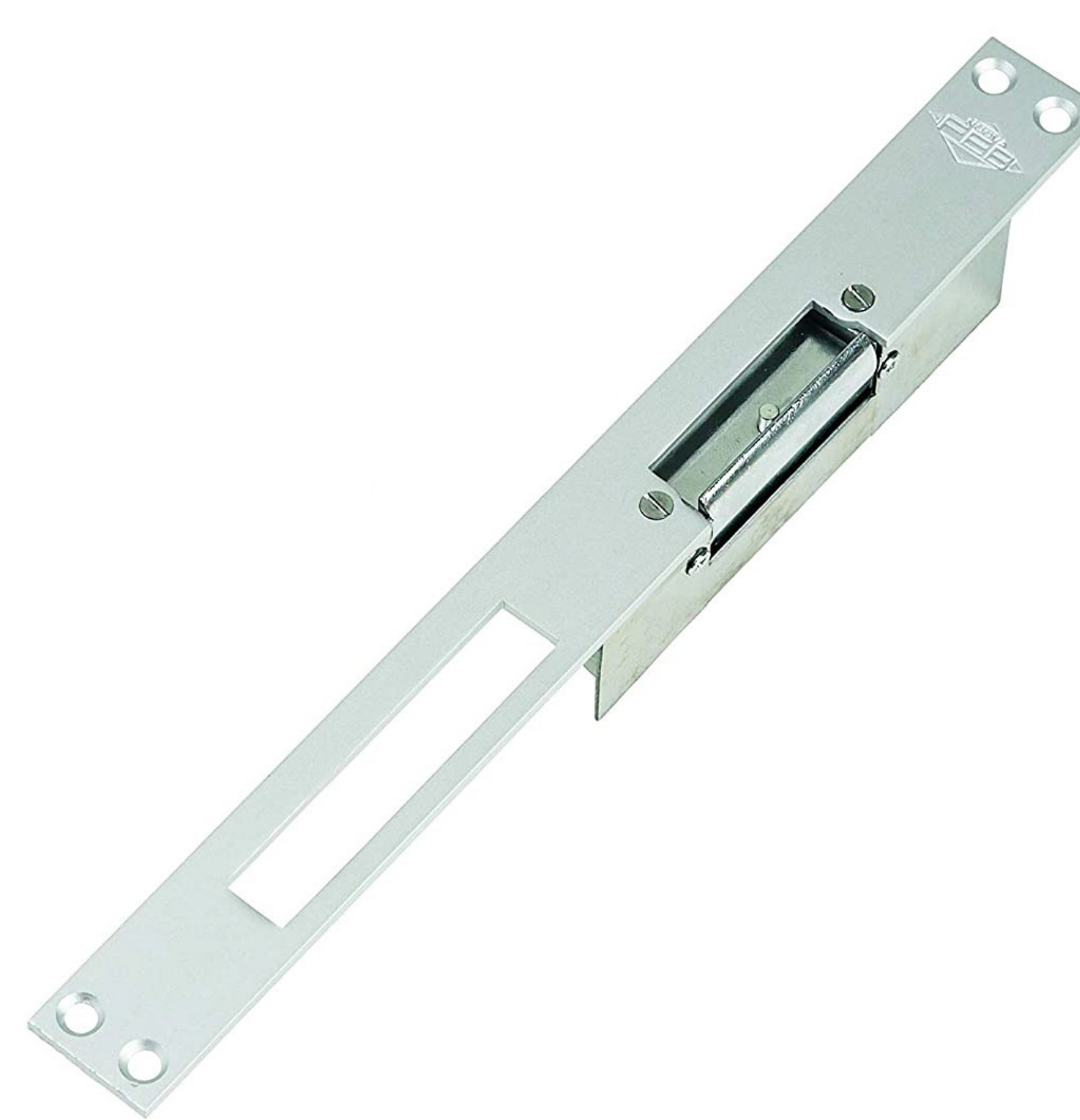
Elektroprihvatač YF6200/1

Yale elektroprihvatač s limom; HOLD-OPEN funkcija (memorija-signal za slobodno otvaranje ostaje do otvaranja vrata), mehanička deblokada vijkom, FAFIX 4 mm (namještanje jezička lijevo-desno), 8-12V AC

Elektroprihvatač nakon primanja signala ostaje slobodan za otvaranje do prvog otvaranja vrata.

Elektroprihvatač je zaključan nakon što se vrata ponovno zatvore.

Funkcija deblokade preko vijka na čelu elektroprihvatača.



Elektroprihvatač YF6204/1

Yale elektroprihvatač s limom; HOLD-OPEN funkcija (memorija-signal za slobodno otvaranje ostaje do otvaranja vrata), nema mehaničku deblokadu polugom, FAFIX 4 mm (namještanje jezička lijevo-desno), 8-12V AC

Elektroprihvatač nakon primanja signala ostaje slobodan za otvaranje do prvog otvaranja vrata.

Elektroprihvatač je zaključan nakon što se vrata ponovno zatvore.

Bez funkcije deblokade.

Tehničke karakteristike elektroprihvatača YF6200/1:

- Šifra: YF6200/1
- Yale elektroprihvatač s limom - set
- HOLD-OPEN funkcija - memorija
- Mehanička deblokada – vijak za mehaničku deblokadu
- FAFIX – namještanje jezička lijevo-desno 4 mm
- FAIL-SECURE ili NC (Normally Closed) – Fail-locked, zaključano bez napajanja, otvaranje s elektro signalom
- Napajanje 8-12 V AC
- Ulaz 0,3 - 0,5 A
- Dim. lima elektroprihvatača, dužina x širina x debljina: 248 x 25 x 3 mm, eloksirani aluminij, obrada: srebrno, univerzalno lijevo ili desno
- Pakiranje: Pojedinačna kutija s EAN šifrom
- Težina: 264 g
- 12 kom u transportnoj kutiji

Tehničke karakteristike elektroprihvatača YF6204/1:

- Šifra: YF6204/1
- Yale elektroprihvatač s limom - set
- HOLD-OPEN funkcija - memorija
- Bez mehaničke deblokade
- FAFIX – namještanje jezička lijevo-desno 4 mm
- FAIL-SECURE ili NC (Normally Closed) – Fail-locked, zaključano bez napajanja, otvaranje s elektro signalom
- Napajanje 8-12 V AC
- Ulaz 0,3 - 0,5 A
- Dim. lima elektroprihvatača, dužina x širina x debljina: 248 x 25 x 3 mm, eloksirani aluminij, obrada: srebrno, univerzalno lijevo ili desno
- Pakiranje: Pojedinačna kutija s EAN šifrom
- Težina: 264 g
- 12 kom u transportnoj kutiji